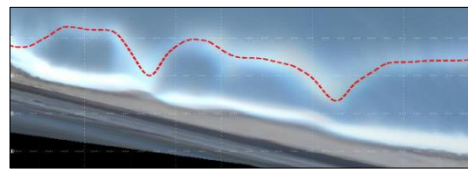


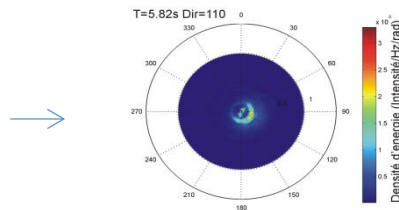
## Installation de webcams pour le suivi du littoral Corse dans le cadre du projet MAREGOT

Afin d'améliorer la compréhension des mécanismes à l'origine des risques côtiers, les technologies d'imagerie vidéo permettent d'assurer un suivi continu du littoral et d'extraire des informations altimétriques et hydrodynamiques sur des linéaires relativement longs (jusqu'à quelques kilomètres) et larges (quelques centaines de mètres).

Dans le cadre du projet MAREGOT, il est envisagé d'installer plusieurs webcams sur certains sites de Corse, significativement impactés par des mécanismes morpho-sédimentaires et hydrodynamiques. L'objectif est d'acquérir des images en continu (acquisition haute fréquence, jusqu'à plusieurs images par seconde) de divers indicateurs tels que les corps sédimentaires (trait de côte, barre sous-marine, etc.), les conditions d'agitation (vagues, courant, jet de rive, etc.) et les impacts sur les infrastructures par exemple.



**Détection du trait de côte (image de gauche) et des barres sous-marines (image de droite)**



**Caractérisation de la houle**

La mise en œuvre de cette technologie requiert une validation par des mesures sur le terrain (topobathymétriques) et des données hydrodynamiques ainsi que de divers traitements (géoréférencement, photogrammétrie, etc.). Elle présente l'avantage de pouvoir être installée dans des zones difficiles d'accès et d'obtenir des informations lors des tempêtes marines (lorsque les conditions météorologiques ne perturbent pas trop l'image). Des visites de terrain ont donc été réalisées par le BRGM sur plusieurs sites Corses afin d'estimer dans un premier temps, la faisabilité et l'intérêt de l'implantation de webcams : configuration géomorphologique de la plage et exposition aux conditions hydrodynamiques, présence d'infrastructures offrant des points d'accroche suffisamment hauts et résistants en cas de tempête, etc.



### Exemples :

**1) de la plage de Calvi (image de gauche) caractérisée par la présence d'épis et de brises lames ;**

**2) de la plage de Moriani (image de droite) caractérisée par la présence de géotextiles.**